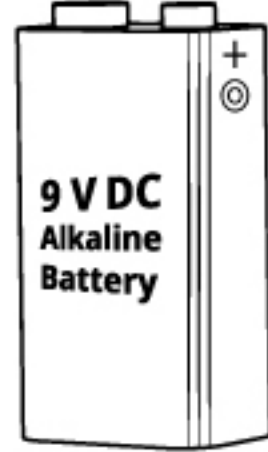
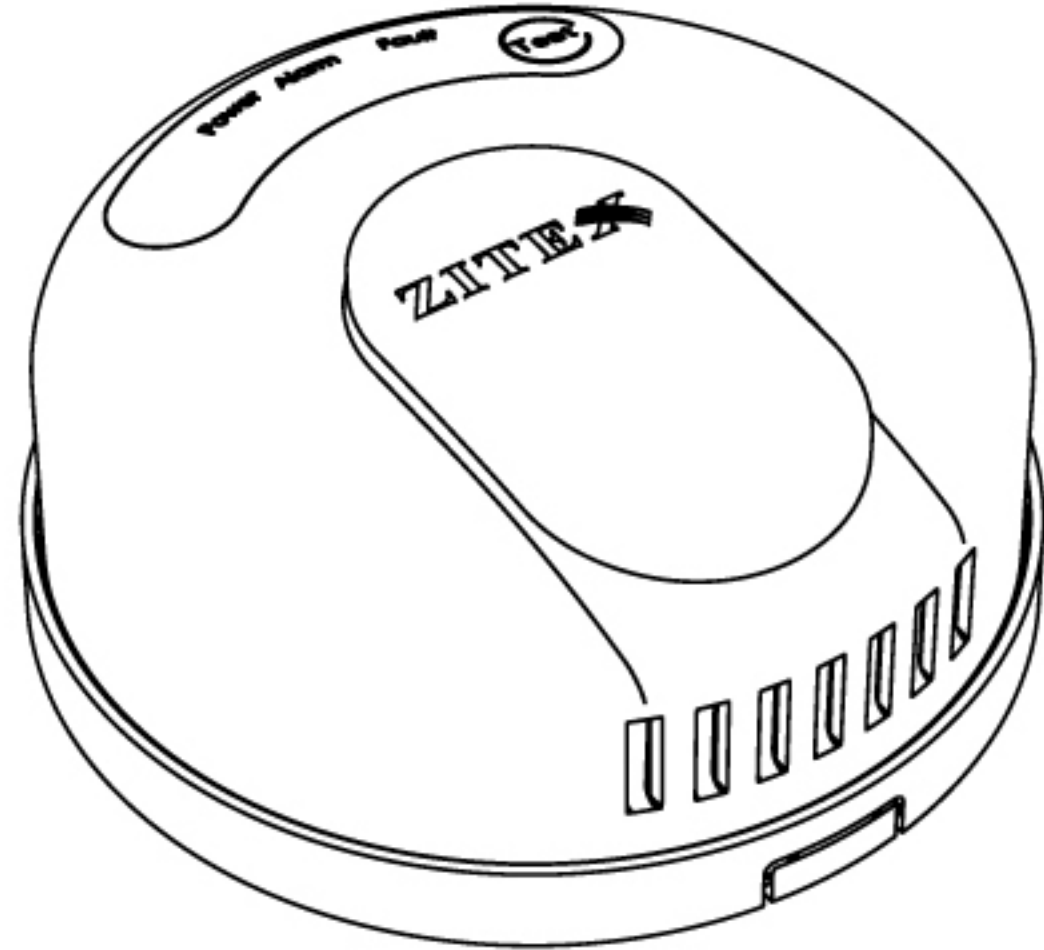




13172-1

CONVENTIONAL SERIES DATA SHEET



ZI-CO 930

معرفی محصول

دکتور مونوکسید کربن مدل ZI-CO 930 جهت شناسایی گاز CO در محیط های خانگی طراحی و ساخته شده است. تامین توان این دکتور از طریق یک عدد باتری ۹ ولت قابل تعویض انجام می شود. استاندارد طراحی این محصول، استاندارد ملی ایران شماره ۱۳۱۷۲-۱ می باشد.

ZI-CO 930

ویژگی ها

- نصب و نگهداری آسان
- طراحی و ساخت براساس الزامات استاندارد ملی ایران شماره ۱۳۱۷۲-۱
- مقاوم در برابر رطوبت و خوردگی
- مدار متالیزه SMT
- گارانتی قطعات (دو سال) و خدمات پس از فروش سخت افزاری و نرم افزاری

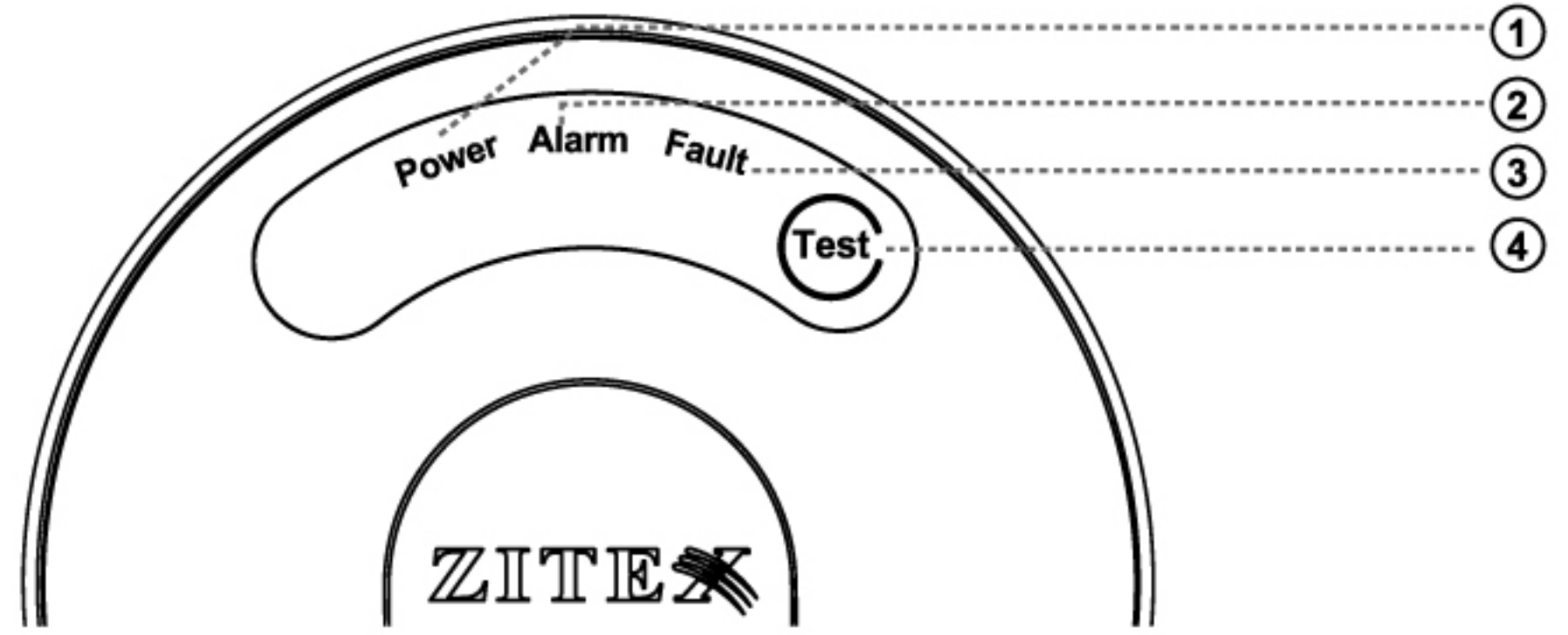
ZI-CO 930

مشخصات فنی

SMT	تکنولوژی تولید مدارات
CO (مونوکسید کربن)	حساسیت به گازها
1 * 9 V DC Alkaline Battery	ولتاژ کاری
≥ 85 dB @ 3 m	سطح صدای بازر داخلی
300 ppm: ≤ 3 min 100 ppm: 10-40 min 50 ppm: 60-90 min 30 ppm: ≥ 120 min	شرایط ایجاد هشدار CO
- 15 °C - +80 °C	گستره دمای کارکردی
(بدون میعان) 5% — 95% RH (Non-condensing)	گستره رطوبت کارکردی
سبز چشمک زن هر ۵۰ ثانیه یکبار Flashing Green LED every 50 sec	عملکرد نشانگر در حالت نرمال
زرد ثابت و فعال شدن بازر هر ۵۰ ثانیه یکبار Fixed Yellow LED with buzzer beeping every 50 sec	عملکرد نشانگر در حالت فالت
قرمز چشمک زن و صدای بازر پیوسته Flashing Red LED with buzzer beeping continuously	عملکرد نشانگر در حالت هشدار
حسگر الکتروشیمیایی CO	نوع حسگر
در ولتاژهای کمتر از 7.5 V نشانگر زرد ثابت و فعال شدن بازر هر ۵۰ ثانیه یکبار	خطای هشدار کم بودن باتری
< 10 μA	جریان کاری در حالت Standby
1 * 9 V DC Alkaline Battery	نوع باتری
48.5 mm * 26.5 mm * 17.5 mm	اندازه باتری
۸ الی ۱۰ سال	طول عمر باتری
۱۰ سال	طول عمر مورد انتظار دستگاه
۱۰ سال	طول عمر مورد انتظار حسگر
ABS / Heat Resistant ABS	جنس بدنه
116*116*40 mm	ابعاد
136 g	وزن

ZI-CO 930

مشخصات نشانگرها و کلیدهای روی دکتور



① Power: نشانگر روشن بودن دکتور (چشمک سبز رنگ هر ۵۰ ثانیه یکبار)

② Alarm: نشانگر اعلام هشدار دکتور (قرمز چشمک زن و صدای بازر پیوسته)

③ Fault: نشانگر اعلام خطای دکتور (زرد ثابت و فعال شدن بازر هر ۵۰ ثانیه یکبار)

④ TEST

\* در عملکرد عادی دکتور، وقتی کلید TEST فشار داده می شود، LED قرمز رنگ سه بار

چشمک زده و بازر فعال می شود و سپس دکتور به حالت عادی برمی گردد.

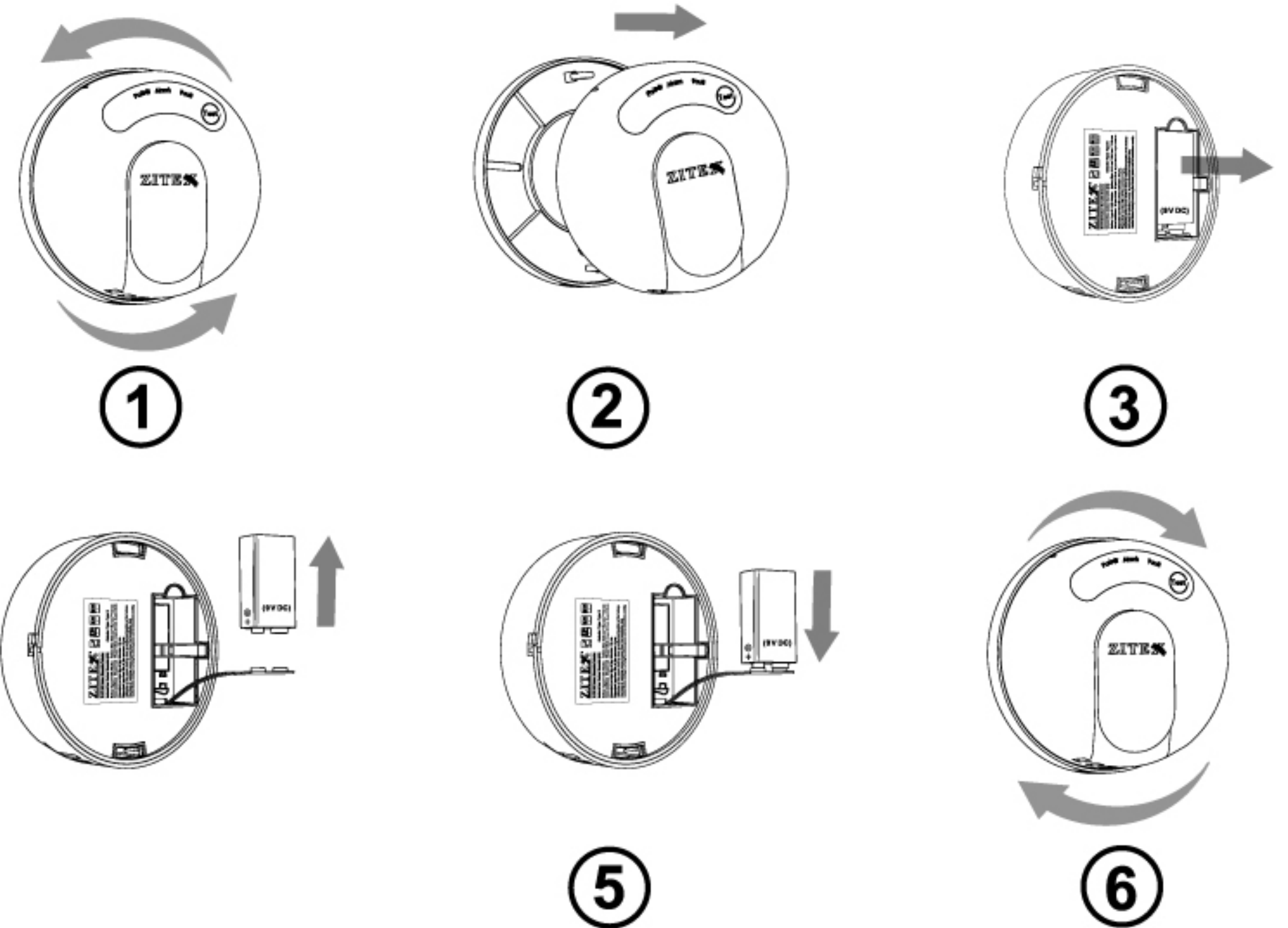
\* در عملکرد هشدار دکتور، زمانی که کلید TEST فشار داده می شود، بازر دستگاه قطع می شود.

در صورت تداوم شرایط هشدار، دکتور مجدداً روی حالت آلارم خواهد رفت.

ZI-CO 930

دستورالعمل تعویض باتری

پس از مشاهده هشدار خطای باتری روی دکتور، مطابق با شکل زیر، پایه دکتور را جدا کرده، باتری را از سوکت ها جدا نموده و باتری جدید را جایگزین آن نمایید. سپس پایه دکتور را مجدداً ببندید. برای تست عملکرد دکتور، کلید TEST روی دکتور را فشار دهید. در این حالت LED قرمز رنگ سه بار چشمک زده و بازر فعال می شود و سپس دکتور به حالت عادی بازمی گردد.



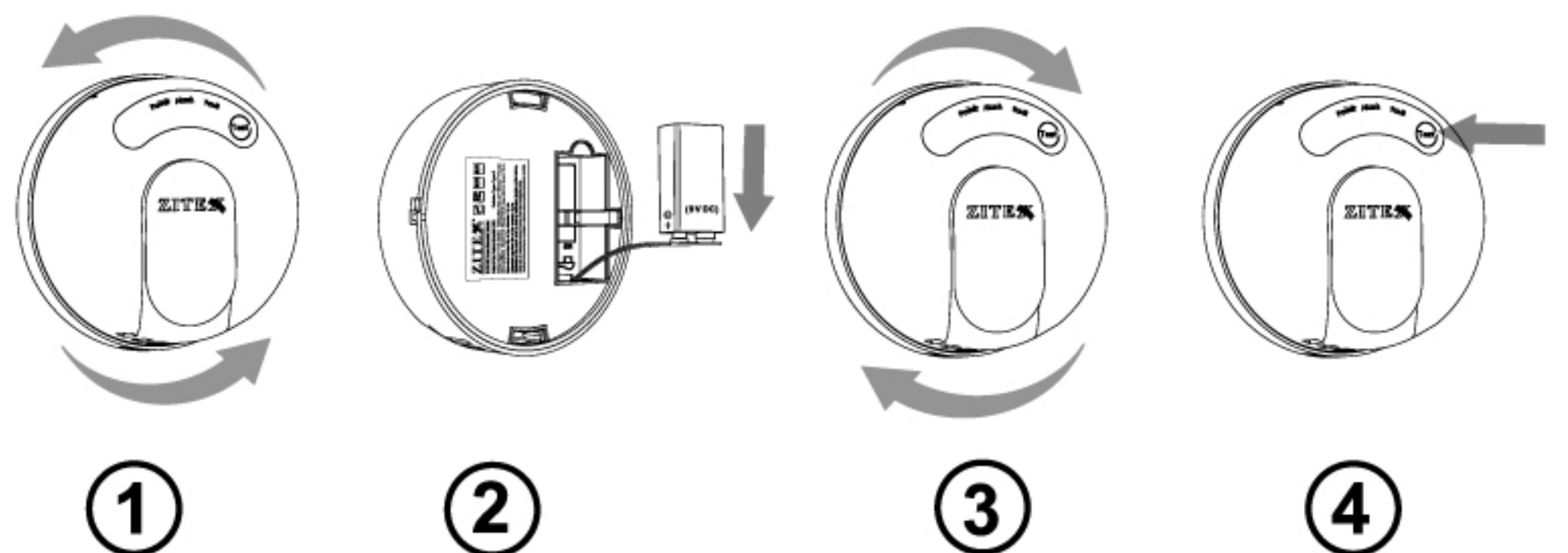
شرایط ضعیف بودن باتری  
باتری دکتور، ۹ ولت آلکالاین قابل تعویض می باشد. در صورت کاهش ولتاژ باتری به 7.5 V و کمتر، دکتور اعلام خطا خواهد کرد. در این حالت، LED زرد رنگ ثابت مانده و بازر دکتور هر ۵۰ ثانیه به صدا در خواهد آمد.

ZI-CO 930

فرآیند خودآزمایی دکتور

باتری دستگاه را مطابق با شکل زیر در محل تعبیه شده قرار دهید.

کلید TEST را فشار دهید. در این حالت، LED قرمز رنگ سه بار چشمک زده و بازر دکتور به صدا در خواهد آمد. پس از آن دکتور مجدداً به حالت عادی خود باز خواهد گشت.





هشدار!!! اعلام هشدار توسط دتکتور به معنای وجود گاز CO در محیط است که به شدت کشنده است.

در صورت بروز هشدار به سرعت اقدامات زیر را انجام دهید:

۱- با فشار دادن دکمه TEST، دتکتور را بی صدا کنید.

۲- با خدمات اورژانس و آتش نشانی (۱۱۵ و ۱۲۵) تماس بگیرید.

۳- با قرارگیری در فضای باز یا باز کردن در و پنجره ها، بلافاصله به هوای تازه دسترسی پیدا کنید.

از وضعیت افراد حاضر در ساختمان باخبر شوید. تا زمان رسیدن نیروهای امدادی و بازگشت شرایط

به حالت عادی، به محل بازنگردید.

۴- پس از انجام مراحل ۱ تا ۳، در صورت تکرار هشدار دتکتور در ۲۴ ساعت بعدی، با کارشناسان

مربوطه تماس حاصل کنید تا جهت بررسی منابع احتمالی ایجاد گاز CO به منزل شما مراجعه کنند.

در صورت شناسایی مشکلات طی این بررسی، سریعاً نسبت به رفع آنها اقدام نمایید.

اطمینان حاصل کنید که وسایل نقلیه موتوری در پارکینگ یا گاراژ مجاور شما در حال کار نباشد.

دستگاه باید توسط فرد واجد شرایط نصب، راه اندازی، سرویس و تعمیر شود.

هرگونه دستکاری خودسرانه می تواند باعث خرابی دتکتور شود.

نصب این دستگاه نباید جایگزین نصب، استفاده و نگهداری صحیح وسایل با سوخت فسیلی شامل

تهویه کامل و دودکش باشد.

استفاده از مواد شیمیایی و آلاینده ها، مانند مواد شوینده، جلادهنده ها، رنگ های نقاشی و غیره

می تواند روی عملکرد دتکتور تاثیر داشته باشد.

از رنگ کردن دتکتور خودداری شود.

عمر مفید دتکتور: ۱۰ سال از تاریخ اولین نصب

تاریخ تعویض کامل دتکتور از اولین نصب: ۱۰ سال.

پس از پایان عمر کاری، دتکتور باید دور انداخته شود.

#### تاثیر گاز مونوکسید کربن روی بدن انسان

هشدار!!! این دستگاه نمی تواند مانع تاثیرات شدید وجود مونوکسید کربن شود.

هشدار!!! دستگاه به صورت کامل ایمنی افراد را در برابر خطرات جدی ناشی از استشمام مونوکسید

کربن تضمین نمی کند.

مونوکسید کربن گازی سمی، بی رنگ، بی بو و بی مزه است که در صورت استشمام می تواند کشنده

باشد. گاز CO مانع از انتقال اکسیژن توسط خون می شود. این دفترچه راهنما را به صورت دوره ای

مرور کنید. هرگز هشدار CO را نادیده نگیرید. طراحی دتکتور به گونه ای انجام شده که قبل از

رسیدن به شرایط اضطراری، هشدار در خصوص وجود گاز CO در محیط را اعلام نماید تا بتوانید با

آرامش نسبت به نشان دادن عکس العمل اقدام کنید.

تمامی افراد در معرض خطر گاز CO قرار دارند، اما کودکان، زنان باردار، سالمندان و بیماران

قلبی-ریوی (گروه آسیب پذیر) در معرض خطر بیشتری قرار دارند و علایم مسمومیت با گاز CO در

آنها سریع تر و شدیدتر بروز پیدا می کند.

مسمومیت با مونوکسید کربن شامل طیف وسیعی از علایم می باشد که در بیماری های مختلف دیده

می شود. متأسفانه بسیاری از این علایم شبیه به علایم سرماخوردگی می باشد که اکثر افراد تصور

می کنند به دلیل سردی هوا بروز کرده و سعی در استراحت دارند. ابتلای تمامی افراد خانواده به صورت

همزمان به علایم زیر، نشان دهنده انتشار گاز CO در محیط می باشد:

۱- سردرد

۲- حالت خواب آلودگی، خمیازه کشیدن بیش از حد

۳- ضعف جسمانی و کاهش قدرت عضلانی

۴- سرگیجه و بیقراری

۵- تهوع، استفراغ، تاری دید

۶- کبودی دور لب ها و نوک انگشتان که از علایم پایانی مسمومیت با گاز CO به شمار می رود و در

نهایت فرد دچار تنگی نفس و بیهوشی ناگهانی شده و نهایتاً می تواند منجر به فوت فرد شود.

بهترین مکان برای نصب دتکتورهای CO، داخل یا نزدیک اتاق های خواب و اتاق های نشیمن می باشد.

در صورت چند طبقه بودن ساختمان، توصیه می شود در هر طبقه از این دتکتور استفاده شود.

در صورت نصب دیواری، ارتفاع نصب به گونه ای باشد که دور از دسترس کودکان قرار گیرد.

آشپزخانه ها، پارکینگ ها، موتورخانه ها و سایر مکان هایی که می تواند روی عملکرد دتکتور

تاثیر منفی داشته باشد.

در فاصله ۲ متری وسایل گرمایشی و پخت و پز

در نزدیکی دریچه ها، دودکش ها یا محل های تهویه هوا

نزدیک پنکه های سقفی، درها، پنجره ها یا خروجی هایی که به طور مستقیم با هوای بیرون در

ارتباط هستند.

سقف های شیروانی یا سایر سطوح شیبدار که رسیدن گاز CO به حسگر با تاخیر انجام می شود.

برای دریافت اطلاعات بیشتر در مورد نصب، تعمیر، نگهداری و بررسی اصالت کالا از طریق کد ۱۶ رقمی مندرج در پشت محصولات به وبسایت شرکت به نشانی [www.zitexiran.com](http://www.zitexiran.com) مراجعه نمایید.

For more information about installation, repairing, maintenance and checking the originality of the products via 16 digits code on the back side of the products, please visit our website.



جهت دانلود راهنمای نصب محصول و مشاوره آنلاین به وب سایت صنایع الکترونیک زیتکس مراجعه نمایید. To download product installation guide and online consultation, please visit ZITEX Electronics Industries website.

[www.zitexiran.com](http://www.zitexiran.com)